

LA CLAUSE SOCIALE,

Un levier pour l'emploi dans les territoires
Un outil pour l'insertion professionnelle durable



Un réseau d'acteurs locaux initié par
l'État pour accompagner ses achats et
animé par Toulouse Métropole Emploi



OBJECTIFS ET MODALITÉS JURIDIQUES

L'objet des Clauses Sociales est de favoriser l'accès à l'emploi des personnes qui en sont les plus éloignées, à travers la passation de marchés. Lorsqu'un acheteur rédige un appel d'offre, la réglementation en vigueur lui permet d'y intégrer une clause sociale ou environnementale.

Les Clauses Sociales relèvent ainsi d'une politique d'achats responsables et de développement durable.

LA CLAUSE SOCIALE

- Est un levier vers l'emploi « classique » pour les personnes éloignées de l'emploi
- Favorise directement l'accès à l'emploi en permettant de rapprocher localement offre et demande dans un secteur d'activité donné, notamment dans les secteurs en tension
- Favorise la construction de parcours d'insertion en permettant aux personnes embauchées d'acquérir une expérience professionnelle

Article L2112-2

L'insertion est une condition d'exécution du marché

Article R2123

L'insertion est l'objet même du marché

Article L2112-2 et Article L2152-7

L'insertion est un critère de choix du marché

Article L2113 - Marchés réservés

Secteur Handicap (2113-12)

Secteur IAE (2113-13)

La Clause Sociale prévue par le code de la commande publique s'inscrit dans une politique de promotion de l'emploi et représente un réel levier pour chacun des territoires.



Plus de **440 950 heures** de Clauses Sociales effectuées dans les marchés de l'État

Mon petit conseil pour trouver du travail, est de favoriser sa formation professionnelle et de démontrer sa motivation aux employeurs. Pour ma part, c'est grâce à ma formation initiale que j'ai pu évoluer et obtenir un poste et des responsabilités correspondantes à mes attentes.
Témoignage de Lauriane, 25 ans, allocataire du RSA

Près de **1 090 personnes** mises à l'emploi

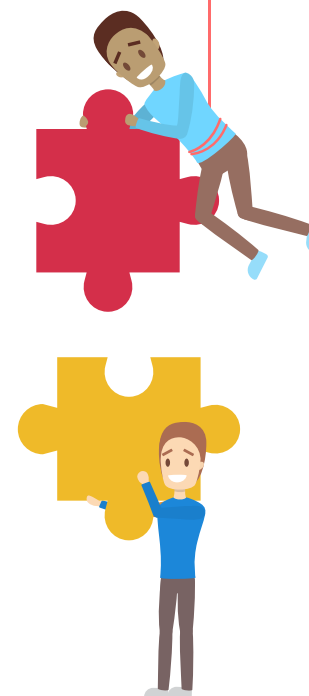
584 entreprises inclusives en Occitanie

25 donneurs d'ordres impliqués

90 marchés par an en moyenne

13 départements couverts par au moins un facilitateur

34 facilitateurs membres du réseau



RÉSEAU RÉGIONAL : RÔLE - SERVICE CLÉ EN MAIN - ENTRÉE UNIQUE - MARCHÉS ÉTAT

Sous l'impulsion de la DREETS Occitanie, Toulouse Métropole Emploi assure l'assistance à la mise en œuvre des Clauses Sociales pour les marchés de l'État au niveau Occitanie et l'animation du réseau partenarial de facilitateurs au plus près des territoires.

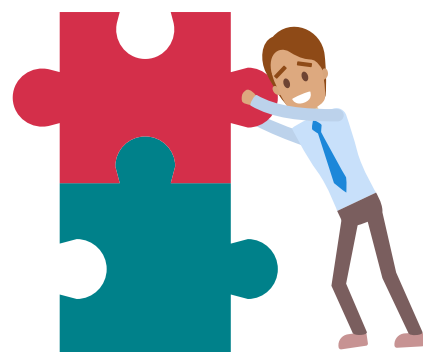
Le rôle de Toulouse Métropole Emploi : **Ingénierie, Assistance, Animation**

- » Sensibilisation et mobilisation des services achats de l'État de la région Occitanie
- » Aide à la décision pour l'identification et l'analyse des opérations et des marchés
- » Assistance technique pour la rédaction de pièces juridiques des marchés
- » Animation du réseau des facilitateurs
- » Suivi, évolution et bilan de la bonne exécution des Clauses Sociales



La réactivité, ainsi que le réseau local des facilitateurs sur lequel TME s'appuie permet de faciliter l'intégration de la Clause Sociale auprès des acteurs publics dans leurs démarches responsables. Ce partenariat qui s'inscrit dans la durée permet une **professionnalisation des achats** de l'ARS Occitanie en matière sociale, qu'elle souhaite utilement poursuivre à l'avenir aux côtés de TME.

Témoignage de Virginie, acheteur à l'Agence Régionale de Santé Occitanie (donneur d'ordre de ce marché).



Les missions du réseau des Facilitateurs Occitanie :

✓ Appuyer les entreprises

- » Information sur les modalités de mise en œuvre de la clause
- » Diagnostic des besoins, aide au recrutement avec l'appui des partenaires locaux en lien avec le Service Public de l'Emploi et les Structures de l'Insertion par l'Activité Économique
- » Suivi de la mise en œuvre et reporting

✓ Accompagner les publics vers l'emploi durable

- » Proposition de candidats éligibles à la Clause Sociale
- » Mise en relation des candidats avec les entreprises soumises à la Clause Sociale
- » Travail en réseau avec les partenaires de l'emploi dans chacun des territoires
- » Valorisation des parcours entre facilitateurs

Le **partenariat** avec les facilitateurs nous offre un panel plus large de candidatures. Ces profils, parfois éloignés de l'emploi, possèdent une réelle motivation et un excellent savoir être. - Atout précieux dans le cadre de nos nombreux recrutements.

- Dispositif « gagnant-gagnant » grâce auquel nous identifions nos futurs collaborateurs tout en participant à une action sociale.

Témoignage de Sidonie, Chargée de Recrutement pour le groupe CARSO (rapporté par le Facilitateur de Montpellier Méditerranée Métropole).



Cartographie des structures suivant des marchés de l'État

• EPCI (Etablissement Public de Coopération Intercommunale)

• Conseil Départemental

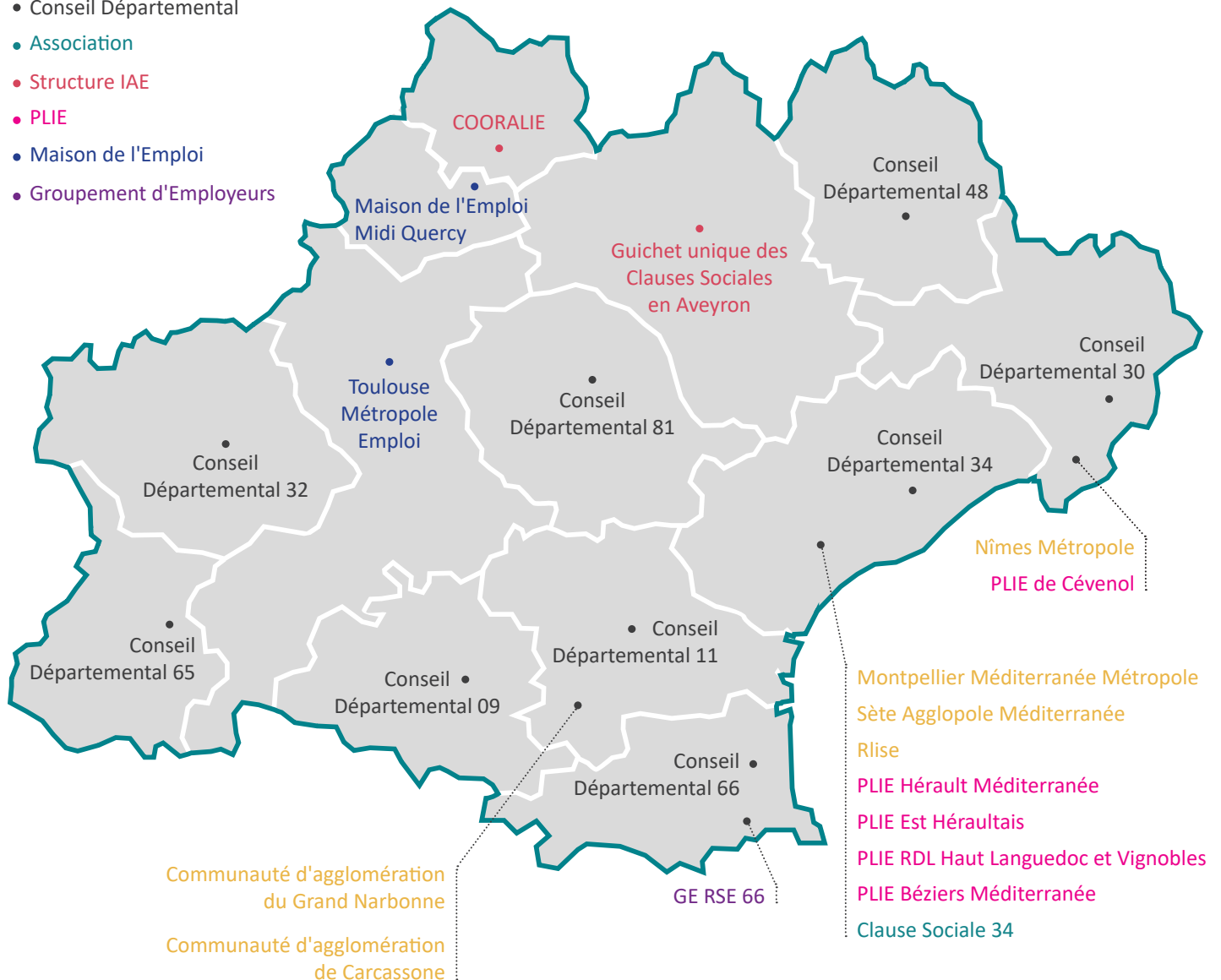
• Association

• Structure IAE

• PLIE

• Maison de l'Emploi

• Groupement d'Employeurs




**PRÉFET
DE LA RÉGION
OCCITANIE**
*Liberté
Égalité
Fraternité*

Direction régionale
de l'économie, de l'emploi,
du travail et des solidarités

